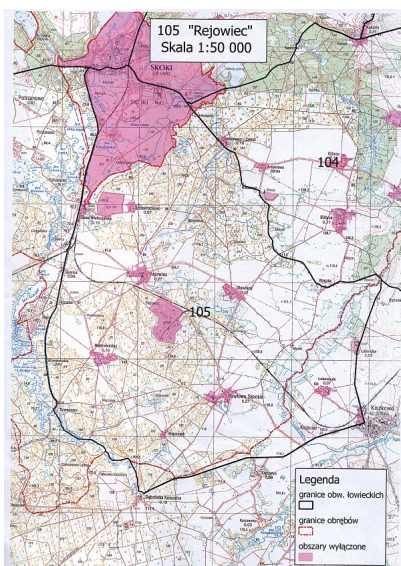


## Opis obwodu

Obwód o powierzchni ogólnej 5 878 ha, użytkowej 5 133 ha, w tym 2566 ha lasów (43,7%) położony na terenie powiatu poznańskiego i wągrowieckiego, Gmina Skoki, Nadleśnictwa Durowo i Łopuchówko.

Obwód średni, dobrze zagospodarowany. W obwodzie występuje populacja jeleni, danieli, dzików i saren. Koło uprawia w obwodzie 3 ha poletek produkcyjnych.

## Mapa obwodu



## Łowiska

**Granice obwodu:** ze Skoków drogą przez miejsc. Piła do Antoniewa. Stąd drogą przez Bliżyce, Wysoka, Rybieńko do Łubowic. Stąd drogą przez Kiszkowo, Karczewo do Dąbrówki Kościelnej. Dalej strumykiem w kier. pin. do Dzwonowa. Z Dzwonowa drogą przez Sławicę do drogi Łopuchowo-Skoki i drogą tą do Skoków (Dz.Urzędowy Województwa.wielkop Nr 42 z 5.04.2004r, poz.1022- rozp. z 19.03.04r. w sprawie podziału woj. wielkopolskiego na obwody łowieckie).

Powierzchnia obwodu - 5 750 ha

1. **Antoniewo (Leśnictwo Stawiany)** - drogą z miejscowości Rejowiec przez Szczodrochowo, Karolewo do szosy Poznań-Skoki dalej przez Skoki, Piłę Młyn do Antoniewa i dalej drogą do Rejowca

2. **Szczodrochowo (Leśnictwo Stawiany)** - z Rejowca przez Szczodrochowo, Karolewo do szosy Poznań-Skoki, dalej w kierunku Poznania granicą obwodu do Rejowca

3. **Sławica (Leśnictwo Miączynek)** - z Rejowca drogą polną do Niedzwiedzin i dalej drogą asfaltowa do drogi Poznań-Skoki (granicy obwodu)

4. **Centrala I (Leśnictwo Miączynek)** - z Rejowca drogą polną do Niedzwiedzin, dalej drogą leśną do Pawłowa Skockiego i dalej szosą z Kiszkowa do Rejowca

5. **Centrala II (Leśnictwo Miączynek)** - z Rejowca brukiem do Stawian, stąd w kierunku Pawłowa i na skrzyżowaniu z szosą z Kiszkowa w prawo do Rejowca

6. **Stawiany (Leśnictwo Stawiany)** - z miejscowości Stawiany drogą leśną do Antoniewa (Zakład wychowawczy), stąd w prawo szosą granicą obwodu do skrzyżowania dróg Stawiany-Wysoka i dalej do Stawian

7. **Wysoka (Leśnictwo Stawiany)** - ze Stawian drogą polno-leśną do skrzyżowania z drogą na Wysoką dalej w prawo droga polną ( granica obwodu ) do miejscowości Wysoka, Łubowice w kierunku Kiszkowa, przed przejazdem kolejowym w prawo w linii prostej kierunku Stawian (rów)

8. **Młynki (Leśnictwo Miączynek)** - z Pawłowa Skockiego szosą do Kiszkowa, dalej przez przejazd kolejowy w lewo w linii prostej do Stawian i stąd szosą do Pawłowa

9. **Dąbki (Leśnictwo Miączynek)** - z Pawłowa drogą do Dąbrówki Kościelnej, stąd w lewo szosą (granicą obwodu) do Kiszkowa do skrzyżowania na Pawłowo i w lewo szosą do Pawłowa

10. **Miączynek (Leśnictwo Miączynek)** - drogą z Pawłowa do Dąbrówki Kościelnej, dalej drogą w kierunku Niedzwiedzin do krzyżówki polnych dróg Dzwonowo-Pawłowo i stąd w prawo do Pawłowa

11. **Dzwonowo (I-V) (Leśnictwo Miączynek)**-drogą z Dąbrówki Kościelnej w kierunku Niedzwiedzin i na skrzyżowaniu z drogą Dzwonowo-Pawłowo w lewo do Dzwonowa i dalej w lewo granicą obwodu (rowem) do Dąbrówki Polujemy na ambonach których lokalizacje podano w załączniku.

12. **Niedzwiedziny (Leśnictwo Miączynek)** droga z Dzwonowa do Niedzwiedzin, stąd drogą do Pawłowa do skrzyżowania z droga Dzwonowo - Pawłowo i dalej w prawo do Dzwonowa

13. **Nad jeziorem ( Leśnictwo Miączynek)** - od przejazdu kolejowego przy stacji Sława Wilkp. drogą (granicą) przez Sławicę do Dzwonowa, dalej drogą do Niedzwiedzin, stąd drogą przez Sławie do przejazdu kolejowego.

## **Podział łowiska Dzwonowo.**

### **Dzwonowo I**

- ambona nr 5 - parowem do łąk i dalej w prawo na wysokość stawów
- ambona nr 6 - dalej do pola. Ambona stoi na polu Kołacza

### **Dzwonowo II**

- ambona nr 7 - z drogi od szkoły w Miączynku w kierunku Pawłowa na wysokości piasków ( brzozy) skręcamy w prawo w łąki

### **Dzwonowo III**

- ambona nr 3 - jadąc z Niedzwiedzin do Dąbrówki na polu za stawami po prawej stronie

### **Dzwonowo IV**

- ambona nr 24- parowem od szkoły w Miączynku do łąk, przez mostek w lewo i ok. 200 m do łąki przy rowie granicznym obwodu

### **Dzwonowo V**

- ambona nr 4- drogą z Niedzwiedzin do Dąbrówki, mijamy stawy, Dzwonowo III i las. Ambona znajduje się za lasem po prawej stronie.

